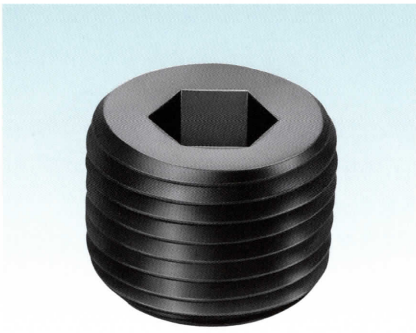
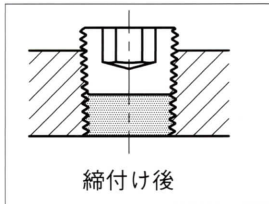


GD型プラグ GD TYPE



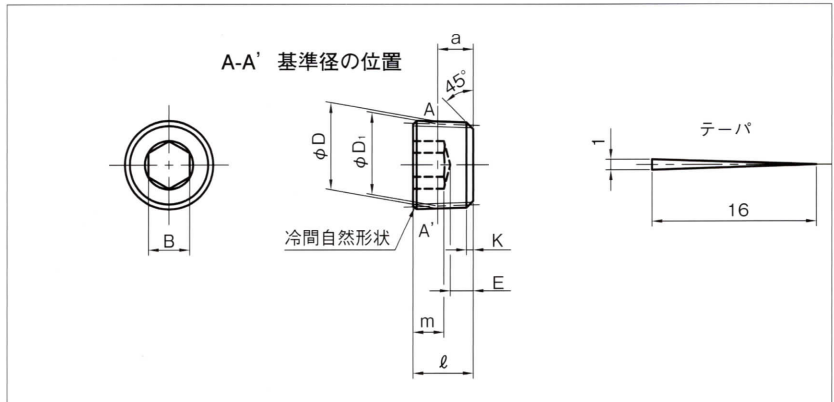
- 材 料：構造用炭素鋼
- 硬 さ：32~42HRC
- 表面処理：黒色酸化被膜
- ね じ：ANSI B 2.2

- Material : Special Carbon Steel
- Hardness : 32~42HRC
- Surface Treatment : Black oxide
- Threads : ANSI B 2.2 (NPTF)



GD型プラグは、ANSI B 2.2に規格されているアメリカ標準ドライシール管用ねじ (NPTF) に準じた基準径位置をもった一般ドライシールタイプのプラグです。

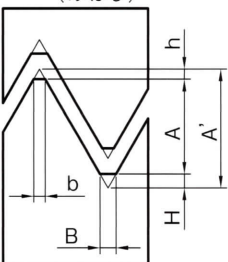
GoshoのGD型プラグは、このNPTFを採用しているため、優れた強さと耐密性が得られる完全な嵌め合い長さをもつドライシールタイプの六角穴付きテーパねじプラグです。



呼びと ねじ山数 Designation of Thread	基準径 Gauge Line				六角穴 Hexagon Socket			長さ Length		K	E	※d ₂ 参考 ref
	外径 D Major D	有効径 D ₁ Pitch D ₁	a		最大 max	最小 min	最小 min	ℓ	公差 Tolerance			
			位置 Basic Size	許容差 Tolerance								
1/16-27	7.779	7.142	4.06	±0.9	4.03	3.97	3.1	7.9	±0.3	1.0	1.5	6.0
1/8-27	10.127	9.489	4.10	±0.9	4.83	4.76	3.5	7.9		1.0	1.5	8.3
1/4-18	13.489	12.487	5.79	±1.4	6.43	6.35	5.6	11.1	±0.35	1.3	1.5	10.7
3/8-18	16.928	15.926	6.09	±1.4	8.03	7.94	6.0	11.7		1.3	1.5	14.3
1/2-14	21.124	19.772	8.12	±1.8	9.63	9.53	6.4	15.5	±0.5	1.8	2.3	17.5
3/4-14	26.469	25.117	8.61	±1.8	14.42	14.29	7.9	15.8		1.8	2.3	22.6
1"-11・1/2	33.107	31.461	10.16	±2.2	16.03	15.88	9.6	19.6		2.2	3.0	28.6
1 1/4"-11・1/2	41.864	40.218	10.66	±2.2	19.23	19.05	11.1	20.6	2.2	3.0	37.3	

※ d₂ はドリル径で、テーパリーマをほどこす場合の下穴径です。

■ねじ規格寸法表 (めねじ)



山数	山頂切欠 h	山頂巾 b	底切欠 H	谷底巾 B	ねじ山高さ A	基準ねじ山高さ A'
27	0.043~0.089	0.051~0.102	0.089~0.132	0.102~0.152	0.594~0.682	0.815
18	0.066~0.109	0.076~0.127	0.109~0.155	0.127~0.177	0.956~1.045	1.22
14	0.066~0.109	0.076~0.127	0.109~0.155	0.127~0.177	1.306~1.395	1.57
11・1/2	0.089~0.132	0.102~0.152	0.132~0.198	0.152~0.228	1.580~1.689	1.91

(おねじ)